

L'OUTIL CRAYON - PINCEAU et AEROGRAPHE

Ouvrir l'image 003

Cliquer sur l'Outil > Crayon <-> Pinceau

Commenter la fenêtre :

Mode > normal

Opacité :

Les brosses: Différence entre la brosse

Circle et la brosse Circle Fuzy.

Etirer ou retrécir : Grossie le trait des outils.

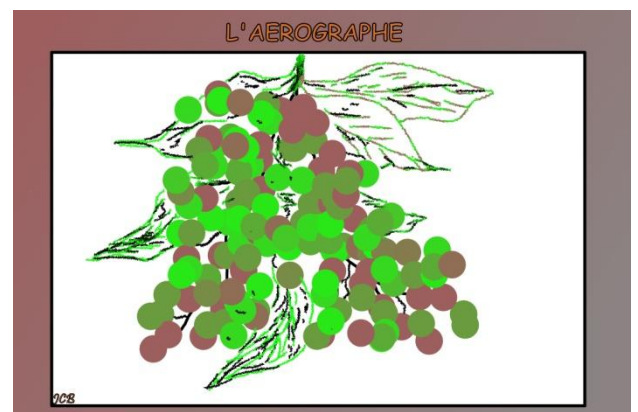
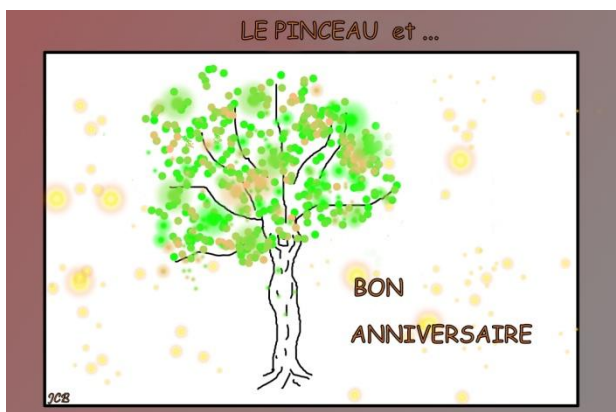
Dynamique de la brosse : A paramétrer ...

Estomper : Règle la longueur du trait...

Fluctuation: Quantité de gouttes de peinture jetée sur la feuille...

Incrémentiel : ? ? ?

Couleur à partir du dégradé : Donne deux couleurs différentes suivant les paramètres de couleurs.



L'OUTIL DE CALLIGRAPHIE

Ouvrir l'image 005

Dans la fenêtre en mode normale...

Voir le réglage des paramètres.



LES OUTILS DE DESSIN ...

Crayon - pinceau - Gomme - L'aérographe - Barbouillage - Outil de flou
Assombrir ; Eclaircir.

Ouvrir l'image 007 et dessiner un mur avec tous les outils nommés ...

